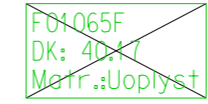


Eksisterende ledninger:

- Fællesledning
- Regnvandsledning
- Spildevandsledning
- Vejafvanding
- Trykledning
- Eksist ledning fjernes ved opgravning
- Eksist ledning betonfyldes
- Regnvandsstik med skelbrønd
- Spildevandsstik med skelbrønd



Brønd sløjfes
Terrænkote

Projekterede ledninger:

- Fællesledning
- Fællesstik med ø315 mm skelbrønd
- Rendestensbrønd 315 PP med 70 l sandfang og vandlås stikledning = ø160 PVC SN8, min 15 ‰

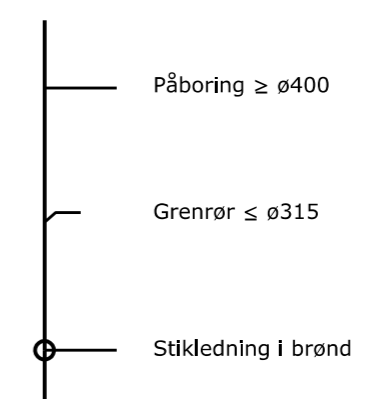
- Alle stikledninger er ø160 mm med mindre andet er angivet.
- Alle Skelbrønde er ø315 mm.
 - afsluttes i grønne områder med betonkegle og armeret dæksel
 - afsluttes i fliser og Indkørsler med støbejernsdæksel

Note:

Eksist. stik skal frigraves og kote opmåles.

Knudetyper:

- Hovedbrønd
- Punkt
- Skelbrønd
- Udløb
- Afproprning
- Pumpe
- Udluftningsventil
- Bygværk
- Overløb



Knudetekst:

Eksisterende brønd	
A01123R	Knudenavn DK: 75.75 BK: 73.73
Dækselkote Bundkote	
Projekteret brønd	
6022100S	Knudenavn DK: 56.00 BK: 49.56 ø : 600 Matr.: PP
Dækselkote Bundkote Dimension i mm. Materiale / type	

Alle koter i henhold til DVR90

Projekt	Ericavej og Stadionvej - Karup	Målforskel	1 : 500
Emne	Kloakplan - Stadionvej	Dato	03.03.2020
		Rev. dato	
		Konstr.	PGM
		Tegn.	SA
		Sagsnr.	42004138
		Tegn. nr.	200



Viborg Vand A/S

Industrivej 15
8800 Viborg
Tlf : 8929 2929
Fax. 8929 2939